

PLANIMETRIA GENERALE DI STATO ATTUALE
CON RIFERIMENTI FOTOGRAFICI

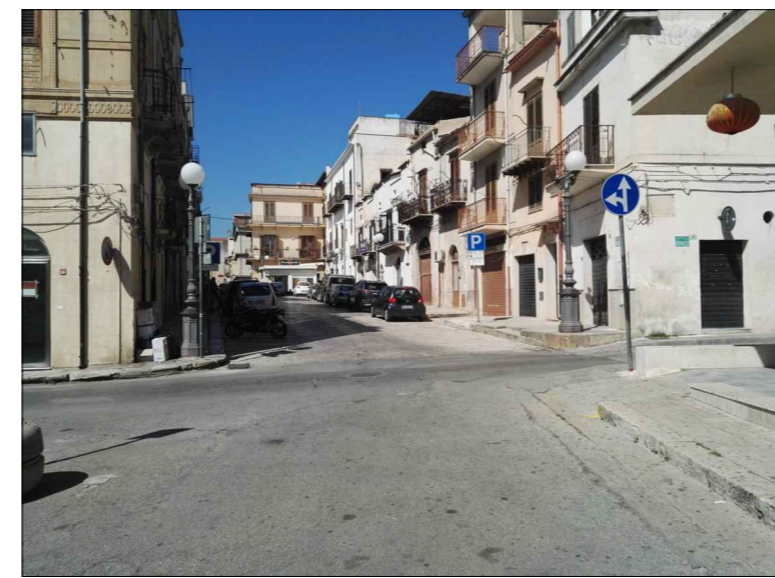


Foto 01



Foto 07



Foto 13



Foto 19



Foto 25

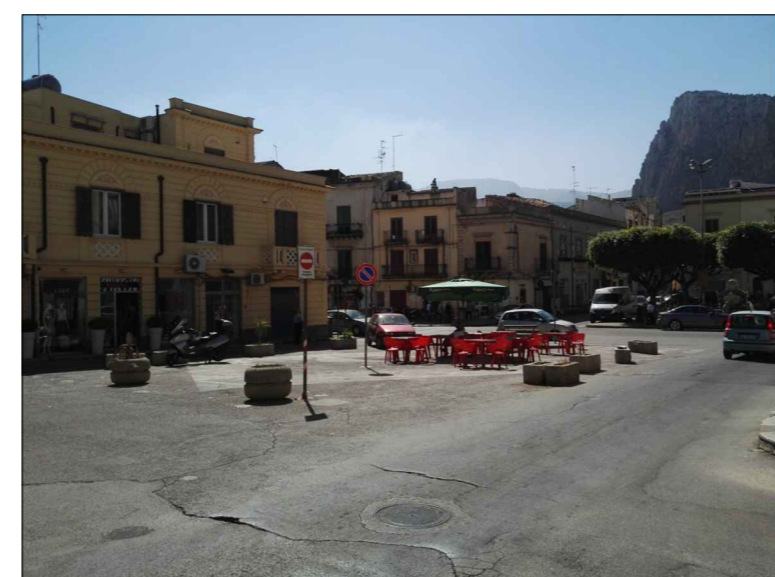


Foto 02



Foto 08

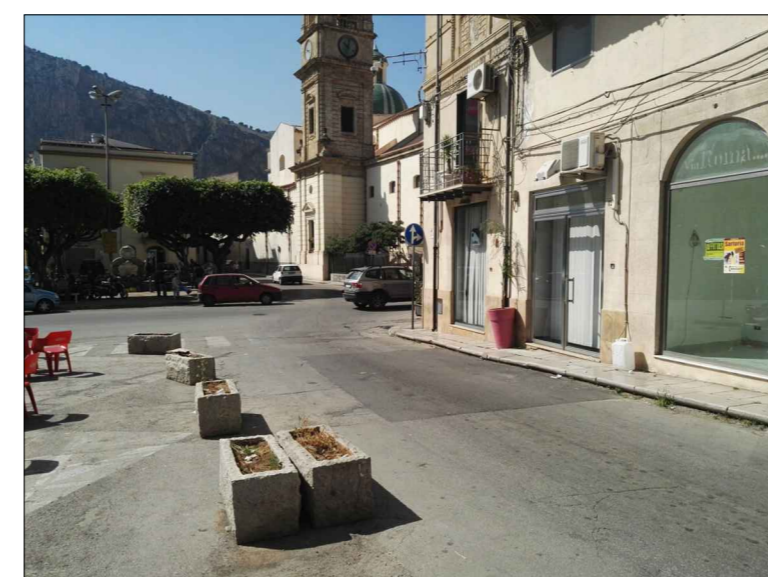


Foto 14



Foto 20

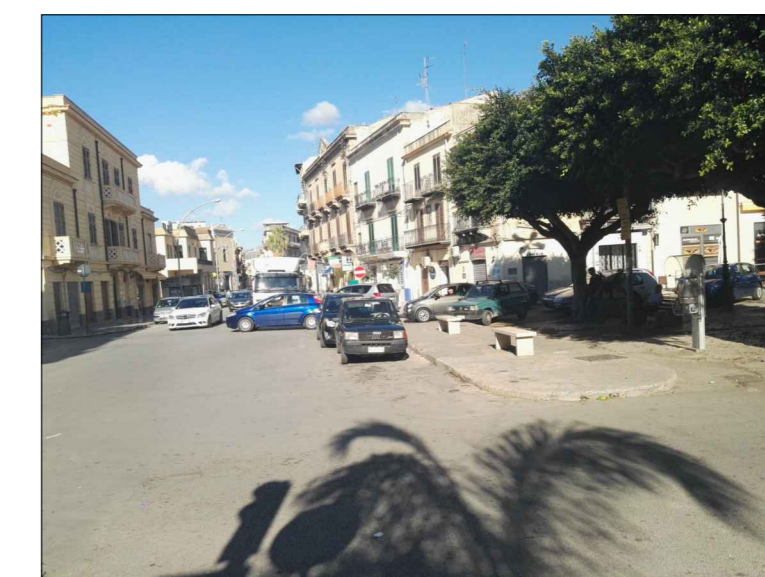


Foto 26



Foto 03



Foto 09

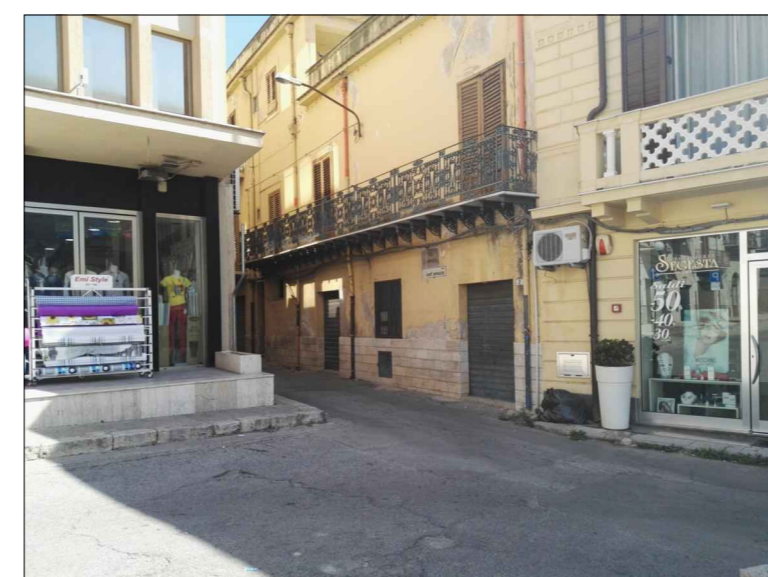


Foto 15



Foto 21



Foto 27



Foto 04



Foto 10

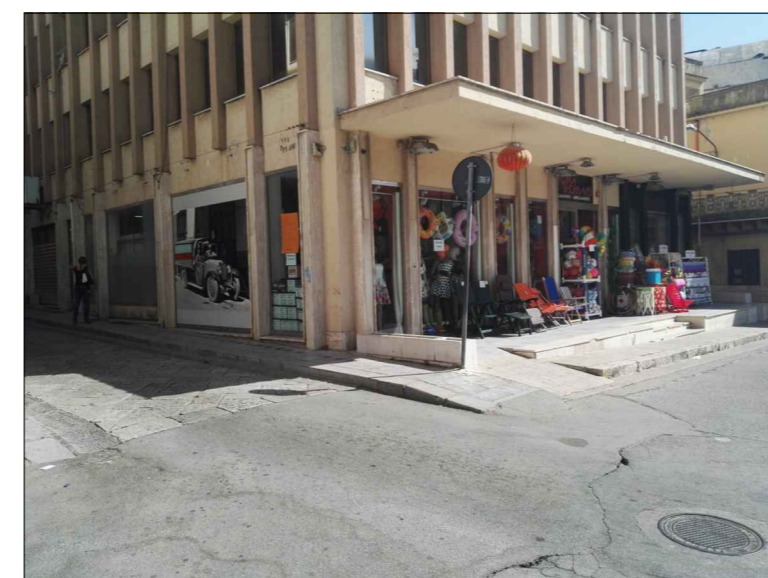


Foto 16

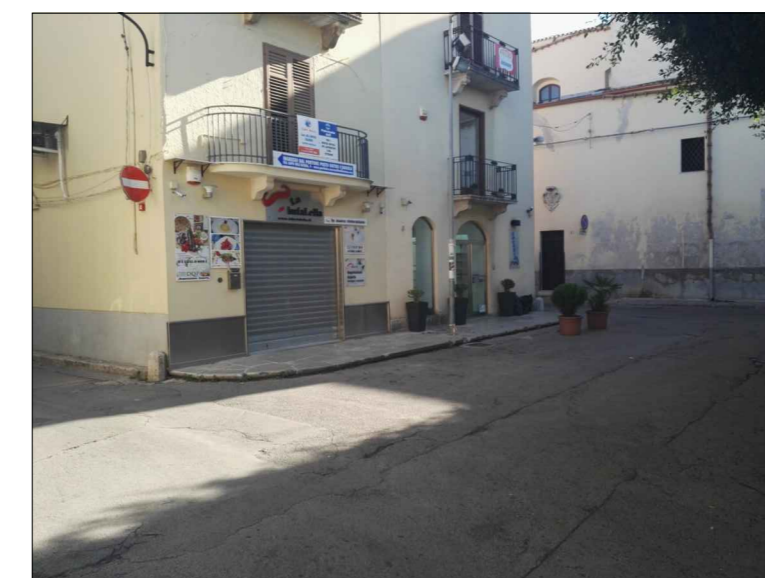


Foto 22



Foto 05



Foto 11

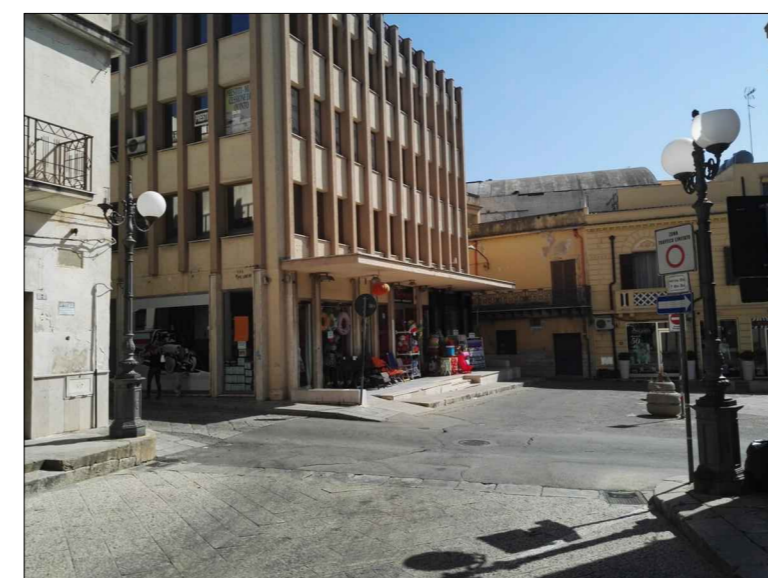


Foto 17



Foto 23



Foto 06



Foto 12



Foto 18

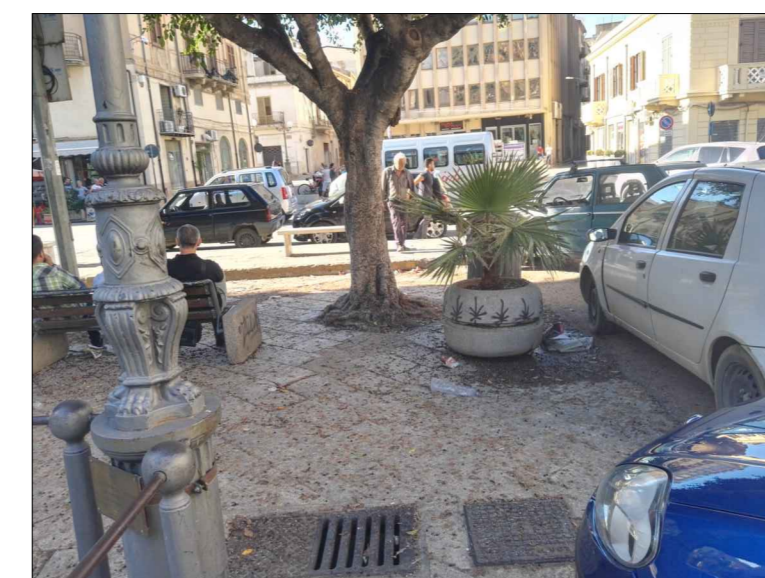


Foto 24



COMUNE DI PARTINICO

LAVORI DI MANUTENZIONE ORDINARIA, STRAORDINARIA
E RIQUALIFICAZIONE URBANA DELLA PIAZZA DUOMO
DEL COMUNE DI PARTINICO

PROGETTISTA

ARCH. SANTO GIOVANNI AIELLO
ORDINE DEGLI ARCHITETTI DELLA
PROVINCIA DI PALERMO N. 2376

PROGETTO ESECUTIVO

Tavola
A.2
Elaborato:
DOCUMENTAZIONE FOTOGRAFICA

Scala
1:200

Collaboratori

Data
Aggiornamenti

Classificazione

PIAZZA DUOMO 2016 TAV A2.dwg